



# NOTICIAS

2010 - Ano 18

<i>Editorial</i>	1
<i>Informações da Comissão Diretora</i>	2
<i>Novidades em Publicações</i>	8
<i>Comunicações dos Associados</i>	9
<i>Eventos</i>	12
<i>Lista Atualizada de Associados</i>	13



Órgão oficial de divulgação da  
*Asociación Latinoamericana de Paleobotánica y Palinología*



Asociación  
Latinoamericana  
de Paleobotánica  
y Palinología

---

Gestión 2009 - 2012

Sede: Buenos Aires, Argentina

### Comisión Directiva

<b>Presidente:</b>	Mercedes di Pasquo (CICyTTP)	( <a href="mailto:medipa@cicyttp.org.ar">medipa@cicyttp.org.ar</a> )
<b>Vice-presidente:</b>	Maria del M. Vergel (UNT)	( <a href="mailto:maverge@csnat.unt.edu.ar">maverge@csnat.unt.edu.ar</a> )
<b>Secretario:</b>	Sol Noetinger (UBA)	( <a href="mailto:snoetinger@gl.fcen.uba.ar">snoetinger@gl.fcen.uba.ar</a> )
<b>Tesorero:</b>	Lucía Aráoz (UNT)	( <a href="mailto:lucia_araoz@yahoo.com.ar">lucia_araoz@yahoo.com.ar</a> )
<b>Editor:</b>	Paulo Alves de Souza (UFRGS)	( <a href="mailto:paulo.alves.souza@ufrgs.br">paulo.alves.souza@ufrgs.br</a> )

### Delegados Regionales

<b>Brasil:</b>	Maria Judite Garcia (UnG)	( <a href="mailto:mgarcia@ung.br">mgarcia@ung.br</a> )
<b>Chile:</b>	Sylvia Palma-Heldt (UC)	( <a href="mailto:sypalma@udec.cl">sypalma@udec.cl</a> )
<b>Cuba:</b>	Sonia Machado (IES)	( <a href="mailto:smachado48@yahoo.com.mx">smachado48@yahoo.com.mx</a> )
<b>México:</b>	Javier Helenes (CICESE)	( <a href="mailto:jhelenes@cicese.mx">jhelenes@cicese.mx</a> )
<b>Panamá/E.U.A.:</b>	Carlos A. Jaramillo (SI)	( <a href="mailto:jaramillo@si.edu">jaramillo@si.edu</a> )
<b>Peru:</b>	Luis Huamán (HUPCH)	( <a href="mailto:polen@upch.edu.pe">polen@upch.edu.pe</a> )
<b>Uruguay:</b>	Ángeles Beri (UDELAR)	( <a href="mailto:beri@fcien.edu.uy">beri@fcien.edu.uy</a> )
<b>Venezuela:</b>	Luis Mata García (PDVSA)	( <a href="mailto:lmata2000@yahoo.com">lmata2000@yahoo.com</a> )

---

Dirección (gestión 2009-2012):

Mercedes di Pasquo / ALPP

CICyTTP - CONICET

Dr. Matteri y España

Tel. 0343-4983086/87

Diamante - CP E3105BWA

Entre Rios, Argentina

<http://palino.com.ar>

<http://www.ufrgs.br/alpp>

*Noticias* é um órgão oficial de divulgação da  
Asociación Latinoamericana de Paleobotánica y Palinología,  
destinada a difusão de informações de interesse da Comissão Diretora e dos associados.  
O título *Noticias* foi cunhado originalmente em língua espanhola.

Esta publicação não tem validade para fins nomenclaturais.

La presente publicación no tiene validez para propósitos nomenclaturales.

This publication is not deemed to be valid for nomenclatural purposes.



## EDITORIAL

---

### *“Seguimos adelante”*

En esta edición de Noticias la CD le damos la bienvenida a los nuevos socios de México, y agradecemos de manera especial a todos los socios y delegados por continuar apoyando la nueva gestión. Entre las novedades hemos incorporado aquí una sección con información provista de los socios; creemos que es de mucha utilidad para conocer en que estamos trabajando. Por ello, queremos invitarlos a contribuir para el próximo newsletter con vuestra información sobre las tareas de investigación, listas de trabajos, cursos a dictar, estudiantes en formación, y otras cosas que consideren de interés general. Además, les pedimos encarecidamente que verifiquen en la lista de socios su filiación y muy especialmente la dirección de e-mail, e informarnos de los cambios que debamos hacer.

En vistas al próximo encuentro de nuestros asociados en el marco del XIII SBPP (Bahia, 2010) presentaremos el Estatuto con sus enmiendas en una Asamblea Ordinaria convocada a tal efecto. La comisión Ad-hoc encargada de redactar la propuesta de una nueva versión del Estatuto tuvo en cuenta el resultado de la encuesta presentada, discutida y votada en el 14 SAPP (Mar del Plata, 2009). La misma será incorporada en la pagina de la asociación y enviada por e-mail a toda la comunidad en noviembre, a fin de que todos los socios tomen conocimiento.

Por otro lado, aprovechamos para recordarles que el Estatuto estipula que sus miembros “no podrán adeudar más de un año para continuar como asociados”. De igual forma, debemos abonar el período 2009-2010 a la IFPS lo cual nos permite solidificar la participación latino-americana en el escenario internacional de las asociaciones palinológicas. Para ello queremos contar con vuestro apoyo abonando la cuota de 2010. Nuestra finalidad es incentivar a los socios a mantener su cuota al día, por eso les solicitamos encarecidamente que se comuniquen con cualquiera de los miembros de la CD en caso de encontrar dificultades para realizar el pago por los medios que abajo se detallan, y de esta forma encontrar juntos una solución. Recuerden que una buena oportunidad será nuestro encuentro en el XIII SBPP y de este modo contribuirán para asegurar el funcionamiento de la ALPP, en procura de promover actividades que permitan llevar a cabo una gestión acorde a los objetivos estipulados en el Estatuto.

Destacamos también en este número, las actividades de la RESCEPP, Rede Sul-americana de Coleções e Ensino em Paleobotânica e Palinologia, las cuales consistieron en la realización de un volumen reuniendo principalmente el inventario de las colecciones de fósiles de las instituciones participantes, como resultado de la primera reunión de la red, durante el XII Simpósio Brasileiro de Paleobotânica e Palinologia (Florianópolis 2008, SC, Brasil).

En el nombre de la CD, saludo a todos muy cordialmente  
*Mercedes di Pasquo, Presidenta*



## INFORMAÇÕES DA COMISSÃO DIRETORA

---

### **Presidencia**

En el marco del 14 Simposio Argentino de Paleobotánica y Palinología, llevado a cabo entre el 6 y 9 de diciembre de 2009 en la ciudad de Mar del Plata, se realizó la segunda reunión de la CD, donde se discutieron temas pendientes como la forma de cobro de cuotas atrasadas definiendo que se solicitaría a los socios que aceptaron pagar a partir de 2006 y no lo hubieran hecho aún, que lo podrían hacer en esta ocasión. Se decidió repartir el volumen no. 13 del Boletín de la ALPP, donde se publican los resultados de la RESCEP, de forma gratuita a los socios con la cuota al día.

Se discutió sobre la posibilidad de cambiar de país la página de la asociación, debido a la conveniencia cambiaria, pero como la UFRGS continúa manteniéndola sin costo alguno se decidió continuar con el servidor de Brasil hasta que surja la necesidad de moverla.

Durante el transcurso del evento se contó con un stand de la Asociación, a través del cual fue posible cobrar las cuotas impagas de los socios, de reclutar nuevos asociados y reinscribir a antiguos asociados. La caja logró recaudar 2205.50 Pesos, 314 Dolares, 279 Reales en dicho evento cerrando el año 2009.

La Presidenta informa que realizó el pago de 123 dólares a la IFPS correspondientes a 82 socios con cuota al día en 2008. De igual forma, aún debemos abonar el período 2009-2010. Para ello queremos contar con vuestro apoyo abonando la cuota de 2010. Esto le permite a la ALPP mantenerse incorporada a la IFPS, como forma de solidificar la participación latino-americana en el escenario internacional de las asociaciones palinológicas.

### *Delegados regionais*

Queremos agradecer a los delegados que han aceptado continuar con su tarea pues es vital para la consolidación de la asociación. Se destaca la voluntad de la Dra. Mirta Quattrocchio de dejar su puesto como delegada de Argentina, a quien le agradecemos mucho su generosa y eficiente contribución.

### *Auspício a eventos*

La ALPP auspició el X Congreso de Argentino de Paleontología y Bioestratigrafía y VII Congreso Latinoamericano de Paleontología a realizarse en la ciudad de La Plata en el 2010. Este evento fue de gran interés científico y social, incorporando un taller de Patrimonio organizado por la APA, del cual participaron varios investigadores de Brasil y Uruguay.



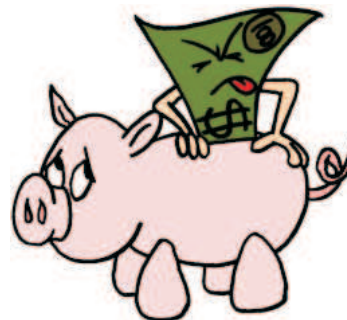
## INFORMAÇÕES DA COMISSÃO DIRETORA

---

### Secretaría y tesorería

Los esfuerzos para el reempadronamiento e incorporación de nuevos socios han permitido ampliar la lista de miembros de la ALPP, lo cual entusiasma a la nueva CD que busca congrega un mayor número de especialistas, estudiantes y colaboradores en las áreas de Paleobotánica y Palinología en el ámbito latino-americano. Como resultado, la gestión anterior finalizó el año 2008 con 128 asociados.

Se da continuación al proceso de reincorporación de antiguos miembros (formulario 1) y nuevos socios (formulario 2). **El valor de la cuota anual se mantiene en 12 dólares** (Incluye 1,5 dólares para la IFPS).



Formas de pago:

- a) en forma directa a los Delegados o a cualquier miembro de la CD.
- b) a través de la participación en eventos científicos, abonando la cuota a algún miembro de la Comisión Directiva u otro socio autorizado por ella para tal efecto.
- c) en forma directa de socios de Argentina o Brasil a través del depósito en sus cuentas según corresponda:

Brasil - Banco do Brasil S.A. (001), Ag. Ulbra (2626-3), C/C 24.096-6, a nombre de:  
Soraia Girardi Bauermann (CPF: 395.411.000-82).

Argentina - Caja de Ahorro Banco de la Nación Argentina N° 501041 3265 00255 0 2 4  
Titular: María del Milagro Vergel.  
Caja de Ahorro Banco Galicia N° 4517 6900 3426 7720  
Titular: María del Milagro Vergel.

En este caso, le rogamos informar y enviar el comprobante de depósito escaneado por e-mail a las direcciones electrónicas de Tesorería ([lucia\\_araoz@yahoo.com.ar](mailto:lucia_araoz@yahoo.com.ar)) y/o de la vice-presidenta ([maverge@csnat.unt.edu.ar](mailto:maverge@csnat.unt.edu.ar)).





## INFORMAÇÕES DA COMISSÃO DIRETORA

---

### Editor de Publicações

Durante o XII SAPP (Florianópolis, SC, Brasil), foram distribuídos entre os associados, alguns volumes de *Noticias* editados entre 2005-2008, para depósito nas principais instituições latinoamericanas. Dessa forma, a memória das atividades da ALPP torna-se pública e de amplo acesso.

En cuanto al formato para el próximo período, se decide mantener las secciones y el formato presentado por la comisión saliente en Noticias 14(1) (2006), incluido en la página web como hasta ahora. Y se dará un lugar especial para informar sobre los resultados y progresos del proyecto RESCEPP.

Se incorpora una nueva sección en la cual de manera grupal o individual, los socios podrán enviar al menos una vez por año, la lista de publicaciones (en libros, revistas periódicas, actas de congresos, y cuales están disponibles en pdf), la lista de proyectos/subsidios en curso y los temas en desarrollo por becarios (puede ser en Castellano, Portugués o Inglés). La propuesta fue informada a los socios por e-mail.

Les acercamos algunos links donde encontrarán accesibles libremente boletines de resúmenes y guías de campo de los eventos relacionados con nuestra temática. En la sección "Eventos" de nuestra página podrán encontrar asociado a estos links, los pdf de resúmenes y guías de campo, pues estamos seguros facilitarán su consulta y serán de mucha utilidad para conocer en que estamos trabajando. Los invitamos también a acercarnos otras páginas con información de este tipo para compartir con la comunidad.

### Eventos 2009

**XIV Simposio Argentino de Paleobotánica y Palinología** ( 6 al 9 de diciembre de 2009, Mar del Plata, Argentina)

<http://www.xivsapp.com.ar/>

### CIMP Reunión Anual - Faro 2009

<Http://cima.ualg.pt/eventos/cimpfaro09/home.html>

### Eventos 2010

#### CIMP Reunión Anual - Warsaw 2010

<Http://www.cimp.ulg.ac.be/CIMP%202010%20General%20Meeting%20in%20Poland>

**X Congreso Argentino de Paleontología y Bioestratigrafía y VII Congreso Latinoamericano de Paleontología** (La Plata, 09/2010).

<Http://www.congresospaleo2010.fcnym.unlp.edu.ar/>

**Third International Palaeontological Congress IPC 3 2010** (Imperial College and Natural History Museum, London, UK, June 28 - July 3, 2010)

<http://www.ipc3.org>



## INFORMAÇÕES DA COMISSÃO DIRETORA

# REDE SUL-AMERICANA DE COLEÇÕES E ENSINO EM



# RESCEPP

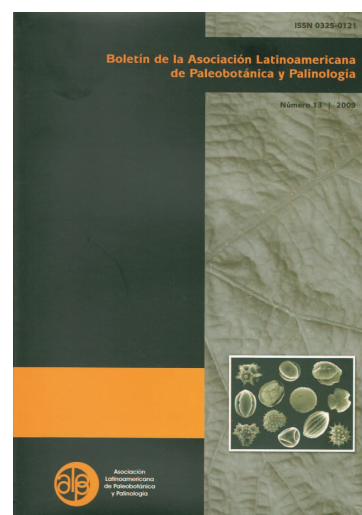


A segunda reunião da RESCEPP foi realizada em Mar del Plata, Argentina, entre os dias 06 a 09 de dezembro de 2009, em paralelo às atividades do XIV Simpósio Argentino de Paleobotánica y Palinología, procurando otimizar recursos e aproveitar um maior público possível para divulgação das atividades realizadas.

Durante a reunião, o *Boletim de la ALPP* foi lançado, apresentando os resultados finais dos temas tratados pela rede. A publicação constitui um marco na p&p do continente, publicando, pela primeira vez, um rol do conteúdo das principais coleções de p&p de instituições de significativa importância em termos de acervo, tais como o Museo Argentino de Ciencias Naturales, a PEDVESA (Venezuela),

PETROBRAS (Brasil), Museu Nacional (Brasil), Universidade de Buenos Aires e Universidade Federal do Rio Grande do Sul.

A coordenação fez uma análise geral sobre as atividades desenvolvidas e os produtos alcançados, com discussão e participação de diversos pesquisadores e alunos presentes.





## INFORMAÇÕES DA COMISSÃO DIRETORA

---

### *Reforma do Estatuto*

Durante el último día del Simposio en Mar del Plata, se llevó a cabo la Reunión Anual Ordinaria de la asociación. Como representantes de la Comisión Directiva (CD) se encontraba la Presidenta Mercedes di Pasquo, la Vice-presidenta: María del Milagro Vergel, la Secretaria: Sol Noetinger y el Editor de Noticias y Webmaster: Paulo Alves de Souza. Entre los socios con la cuota del año dos mil nueve al día, estuvieron presentes: de Argentina, Claudia Rubinstein; Pedro R. Gutierrez; Mirta E. Quattrocchio; Marcelo A. Martinez; Virginia Mancini; Aldo R. Prieto; Mercedes B. Prámparo y Luisa Anzótegui; de Brasil, Maria Judite Garcia; Cecília Cunha Lana; Roberto Iannuzzi; Rosemarie Rohn; Maria Luisa Lorschetter; Daiana Rockenbach Boardman; Ana Luisa Outa Mori; Cristina Félix; Marcelo A. Carvalho; Eduardo Premaor; Larissa Smaniotto; Bianca Spalding; Tiago Vier Fischer; Esther R. S. Pinheiro; Jean Carlo Mari Fanton; de Chile, Mauricio Rondanelli Reyes y de Venezuela Luis Mata Garcia y Yelitza Medina.

Básicamente se discutió punto por punto los artículos a reformar o nuevos artículos a incluir en el nuevo Estatuto, el cual será redactado por la CD de acuerdo con la voluntad de los socios. A continuación se detallan punto por punto el resultado de las votaciones:

- 1- ¿Acepta eliminar del Estatuto la necesidad de que un nuevo miembro deba ser presentado/recomendado por dos socios? Aprobado por unanimidad
- 2- ¿Piensa que sería útil que hubiera delegados por institución o región en los países con muchos socios como por ejemplo, Brasil y Argentina? Se sugiere analizar si se amplían el número y las funciones de los delegados: Opciones: a) uno por país, b) uno por institución (más de uno por país), c) se eliminan los delegados. Opción b, aprobado por unanimidad (30 votos positivos)
- 3- ¿Cuáles cree que serían las funciones a desempeñar por los delegados? Cobro de cuotas, recopilación de información (reuniones científicas regionales, cursos, publicaciones, temas de tesis) para el boletín, difusión de información proveniente de reuniones tanto sea en la institución a la que pertenece como en los eventos científicos en los que participe. Se aprueba por unanimidad (30 votos positivos) que las funciones a desempeñar por los delegados fuesen todas las anteriores.
- 4- ¿Qué opina sobre establecer las siguientes tres categorías de socios? Profesionales (pagan toda la cuota). Estudiantes (pagan el 50%). Vitalicios (jubilados y socios con más de 35 años de membresía, no pagan cuota). Se vota categoría por categoría quedando aprobado por unanimidad lo siguiente: profesionales pagan la totalidad de la cuota; estudiantes de grado pagan el 50% de la cuota y la categoría vitalicio quedaría conformada solamente por los socios jubilados, quienes gozarían de todos los derechos (como el de votar) y estarían exentos de pago.
- 5- ¿Incluiría otra categoría como Miembros Honorarios (Socios fundadores y miembros de todas las CD) a fin de incentivar a las nuevas generaciones a tener una participación activa en la conducción y organización de la asociación?. La propuesta fue vetada por unanimidad.



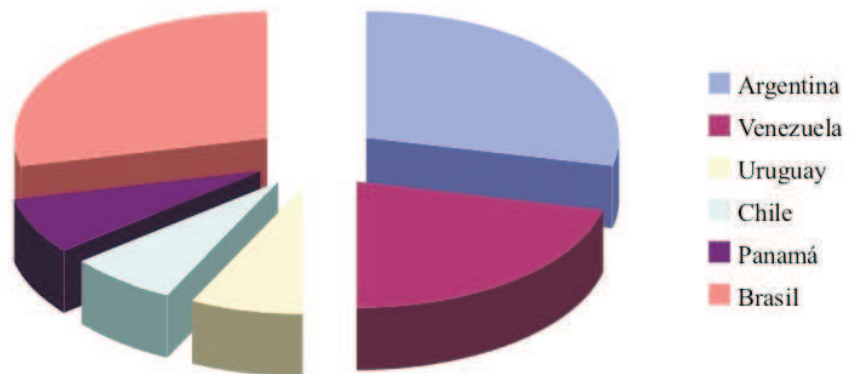


## INFORMAÇÕES DA COMISSÃO DIRETORA

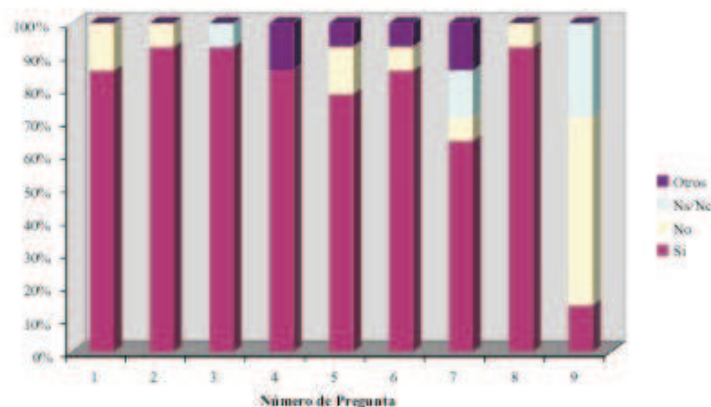
6- ¿Qué opina sobre la creación de uno, dos o más premios? ¿A quiénes estarían dirigidos? Por ejemplo para alumnos destacados y/o investigadores activos La propuesta consistiría en incorporarlos junto con su reglamento en el Estatuto como parte de un nuevo artículo. Se podría reinstaurar y reglamentar el "Palinomorfo de Oro" otorgado por primera vez a S. Archangelsky en 1999 (véase Acta, p. 274). Si se acepta de que se trata de un premio ya establecido en esta asociación, y que representa un premio a la trayectoria de investigadores palinólogos y/o paleobotánicos retirados que hayan tenido un desenvolvimiento acorde a lo dicho en Acta 116 (1999, p. 274). Se vota por si se está de acuerdo en la premiación la cual es aprobada por 26 votos positivos contra 3 votos negativos y 1 abstención. Luego se define a quien deberían premiarse: a alumnos de grado y postgrado, por unanimidad se aprueba e investigadores consolidados se vota por 29 votos negativos y 1 abstención.

7- ¿Qué opina de ofrecer una ayuda económica para que un alumno pueda participar de un congreso auspiciado por la asociación?. El valor de la ayuda correspondería a un porcentaje del presupuesto anual de la asociación (a definir). Favorablemente hubo 6 votos; 1 abstención y 23 votos negativos, por lo cual fue vetada. Queda como trabajo para el futuro replantear la idea y seguir discutiéndola. Se mostraron los resultados de la encuesta enviada con respecto al punto 8- ¿Qué piensa de la propuesta de crear una revista electrónica a cargo de la ALPP, y de incorporar su creación en el Estatuto para que no sea considerado un emprendimiento de una determinada CD? pero no se votó ya que fue resuelto formalmente en el anterior Simposio Argentino de Paleobotánica y Palinología de Bahía Blanca en el año 2006.

*Países participantes de la encuesta sobre la reforma del estatuto (basada en un total de 20 respuestas).*



*Porcentaje de respuestas recibidas por pregunta de los socios durante Junio del corriente año.*





## NOVIDADES EM PUBLICAÇÕES

---

Esta sessão é aberta aos membros da ALPP e a pesquisadores interessados para a comunicação de uma súmula de seus trabalhos, em especial aqueles cujo cunho represente uma inovação ao conhecimento estabelecido nas áreas da paleobotânica e palinologia ou novas concepções na reconstituição dos ambientes, dos climas e da paleogeografia, bem como da bioestratigrafia. A eleição de novos táxons, ou modificações taxonômicas e os resultados de teses ou dissertações naquilo que represente novidade científica poderão igualmente ser comunicados, ampliando sua divulgação à comunidade científica. As súmulas devem ser apresentadas em texto de linguagem direta e objetiva e que vise, de modo sucinto, a comunicação do fato novo. Poderá vir acompanhado de uma figura que ilustre o assunto abordado ou amplie a informação. Não é aceita a simples transcrição do resumo ou abstract do trabalho original. Associados e autores que desejam anunciar nesta seção devem enviar os materiais pertinentes conforme formatação deste número (máximo de uma página, com ou sem figura).

Alguns dos trabalhos completos referentes às comunicações apresentadas durante o XII Simpósio Brasileiro de Paleobotânica e Palinologia (Florianópolis, novembro de 2008) foram recentemente publicados em diferentes números da *Revista Brasileira de Paleontologia* e da *Iheringia*, Série Botânica, como seguem abaixo.

- Bauermann, S.G., Evaldt, A.C.P., Zanchin, J.R. & Bordignon, S.A.L. 2010. Diferenciação polínica de *Butia*, *Euterpe*, *Geonoma*, *Syagrus* e *Thrinax* e implicações paleoecológicas de *Arecaceae* para o Rio Grande do Sul. *Iheringia*, Série Botânica, 65(1): 35-46.
- Boardman, D.R. & Iannuzzi, R. 2010. Presence of the genus *Giridia*, Sphenophyte, in the Paraná Basin (Lower Permian, Rio Bonito Formation). *Revista Brasileira de Paleontologia*, 13(1): 5-12.
- Duarte, S.G. & Arai, M. Esclerócitos: proposta de uma nova categoria de palinómorfs *lato sensu*. *Revista Brasileira de Paleontologia*, 13(1): 67-76.
- Meyer, K.E.B., Büchi, A., Karfunkel, J., Hofmann, M. & Hoppe, A. 2010. Palinofácies e evolução quaternária do ribeirão da Mata, município de Vespasiano, MG, Brasil. *Revista Brasileira de Paleontologia*, 13(1): 41-48.
- Noetinger, S. & di Pasquo, M. 2010. Palynomorphs from Aba Límite, Zenta Range, Eastern Cordillera, Northwestern Argentina. *Revista Brasileira de Paleontologia*, 13(1): 13-20.
- Ribeiro, F.C.P., Senna, C.S.F., Torgan, L.C. 2010. The use of diatoms for paleohydrological and paleoenvironmental reconstructions of Itupanema Beach, Pará State, Amazon region, during the last millennium. *Revista Brasileira de Paleontologia*, 13(1): 21-32.
- Silva, Y.M.P., Meyer, K.E.B., Perônico, C. & Castro, P.T.A. 2010. Palinofácies de uma sequência sedimentar quaternária da lagoa Preta, Parque Estadual do rio Doce, MG, Brasil. *Revista Brasileira de Paleontologia*, 13(1): 49-56.
- Souza, P.A., Matzembacher, L.T., Abelha, M. & Borghi, L. 2010. Palinologia da Formação Piauí, Pensilvaniano da Bacia do Parnaíba: biocronoestratigrafia de intervalo selecionado do poço 1-UN-09-PI (Caxias, MA, Brasil). *Revista Brasileira de Paleontologia*, 13(1): 57-66.
- Tybusch, G.P. & Iannuzzi, R. 2010. *Glossopteris occidentalis* While emended: geographic and biostratigraphic implications. *Revista Brasileira de Paleontologia*, 13(1): 33-40.
- Vallati, P. 2010. Asociaciones palinológicas con angiospermas en el Cretácico Superior de la Cuenca Neuquina, Argentina. *Revista Brasileira de Paleontologia*, 13(2): 143-158.



## COMUNICAÇÕES DOS ASSOCIADOS

---

*Em continuidade à seção anterior, aqui são apresentadas as informações enviadas pelos associados sobre trabalhos de pós-graduação em andamento ou finalizados, lista de artigos publicados recentemente e outras informações pertinentes à associação. Os dados são transcritos tal como enviados, sem alteração de formatação e/ou*

### **UNIDAD DE PALEOBOTANICA Y PALINOLOGIA, CCT Mendoza, Argentina**

La unidad de Paleobotanica y paleopalinoLOGIA, que tiene su lugar dentro del Departamento de Paleontologia del IANIGLA (Instituto Argentino de Nivologia, Glaciología y Ciencias Ambientales) obtuvo durante 2009 importantes logros académicos. Culminaron la Tesis de Doctorado, efectuando con éxito su defensa, dos becarias de CONICET integrantes del la unidad:

Dra. Paula Narvaez

Titulo de la Tesis: Palinoestratigrafía, paleoambientes y cambios climáticos durante el Cretácico final y Paleógeno de la Cuenca del Grupo Salta, República Argentina. Realizada bajo la dirección del Dr. Wolfgang Volkheimer

Fecha de defensa: 26 de junio de 2009 en la Universidad Nacional de Cuyo, PROBIOL (Carrera del Doctorado en Ciencias Biológicas), Mendoza.

Resumen: Se presentan los registros palinológicos de la Cuenca del Grupo Salta, en sedimentos que van desde el Albiano al Daniano. Se brindan los primeros registros de palinoflora para las formaciones La Yesera y Las Curtiembres del Subgrupo Pirgua, además de nuevos aportes para las formaciones Yacoraite, Olmedo y Tunal, del Subgrupo Balbuena. Los resultados obtenidos a partir de la palinología, permitieron evaluar relaciones estratigráficas, edad, paleoclima y ambientes de depositación de las unidades estudiadas.

Dra. Susana De la Puente

Titulo de la Tesis: QUITINOZOOS DEL ORDOVÍCICO DE LA CUENCA ANDINA CENTRAL (NOROESTE ARGENTINO) Y SU APLICACIÓN A LA BIOESTRATIGRAFÍA, PALEOBIOGEOGRAFÍA Y PALEOAMBIENTES

Fecha de defensa: 30 de marzo de 2009 en la Universidad Nacional de Córdoba. Realizada bajo la dirección de la Dra. Claudia Rubinstein

Resumen: Este trabajo consiste en la realización, por primera vez, de un estudio sistemático del grupo (descripción de 21 géneros y 48 especies), incluyendo uno de los registros mundiales de quitinozoos más antiguos (a partir del Tremadociano tardío temprano), la definición de nuevas especies y propone una biozonación local para el Ordovícico Inferior y parte del Ordovícico Superior del noroeste argentino. Los quitinozoos corroboran además la utilidad de los palinomorfos para las interpretaciones bioestratigráficas, paleogeográficas y paleoambientales en el Paleozoico Inferior, ya demostrada por los estudios de microfitorplancton marino en esta misma cuenca.

Ambas tesis pueden ser consultadas en SECEDOC (Servicio Centralizado de documentación del CCT- Mendoza, Argentina)

**E-Mail:** [secedoc@lab.cricyt.edu.ar](mailto:secedoc@lab.cricyt.edu.ar)

**Messenger:** [secedocinfo@hotmail.com](mailto:secedocinfo@hotmail.com)

---



## COMUNICAÇÕES DOS ASSOCIADOS

---

Otras dos becarias están en la última etapa de elaboración de la Tesis:

Lic. Gabriela Griselda Puebla, Becaria de CONICET, esta próximo a terminar su Tesis de Doctorado sobre:

"Evolución de las comunidades vegetales basados en el estudio de la flora fósil presente en la Formación La Cantera, Cretácico Inferior, Cuenca de San Luis", bajo la dirección de la Dra. Mercedes B. Prámparo. Realizará la defensa de la misma durante los primeros meses del 2010.

Lic. Natalia Mego, Becaria de CONICET, esta próxima a terminar su Tesis de Doctorado sobre: "Estudio paleopalínológico de las sucesiones silicoclásticas triásicas en el área de Santa Clara, provincias de Mendoza y San Juan, Argentina" Realizará la defensa de la misma durante los primeros meses del 2010.

A partir de abril de 2009 se incorporo al la unidad la Lic. Victoria Josefina García Muro, quien ha obtenido una beca FONCYT para desarrollar el tema: "Evolución de la biodiversidad de los palinomorfos marinos y continentales en el Siluro-Devónico del oeste argentino: bioestratigrafía, paleobiogeografía y paleoambientes", bajo la dirección de la Dra. Claudia Rubinstein. Ha sido aceptada en el PROBIOL, PROBIOL (Carrera del Doctorado en Ciencias Biológicas), Universidad Nacional de Cuyo, Mendoza y ha comenzado a trabajar en su doctorado.

### **TRABALHOS PUBLICADOS DO GRUPO DE PESQUISA DE ORTRUD MONIKA BARTH (2009)**

Barth OM , Luz CFP. Palynological analysis of Brazilian red propolis samples. Journal of Apicultural Research JAR 48 (3), julho 2009.

Barth, O.M., Munhoz, M.C. & LUZ, C.F.P.: Botanical origin of *Apis* pollen loads using color, weight and pollen morphology data. Acta Alimentaria 38: 133-139. DOI: 10.1556/AAlim.2008.0026, 2009.

Ferreira EL, Lencioni C, Benassi MT Barth OM, Bastos DHM. Descriptive sensory analysis and acceptance of stingless bee honey. Food Science and Technology International, first published on July 30, 2009, doi:10.1177/1082013209341136

Toledo MB, Barth OM, Silva CG, Barros MA. Testing multivariate analysis in paleoenvironmental reconstructions using pollen records from Lagoa Salgada, NE Rio de Janeiro State, Brazil. Anais da Academia Brasileira de Ciências 81(4):757-768, 2009.

Luz CFP, Barth OM, Bachajúnior GL. Análise palinológica de própolis vermelha do Brasil: subsídios para a certificação de sua origem botânica e geográfica. Mensagem Doce 102:10-15, 2009.

Barth OM, Barros MA, Freitas FO. Análise palinológica em amostras arqueológicas de geoprópolis do vale do rio Peruaçu, Januária, Minas Gerais, Brasil. Arquivos do Museu de História Natural e Jardim Botânico, Universidade Federal de Minas Gerais, Belo Horizonte, Minas Gerais 19: 277-290, 2009.





## COMUNICAÇÕES DOS ASSOCIADOS

---

Lista de publicaciones y resúmenes de M. di Pasquo y S. Noetinger (<http://palino.com.ar>)

La Lic. Sol Noetinger, Becaria de UBA, está próxima a terminar su trabajo de Doctorado sobre “Estudio de microfioras del Devónico del noroeste Argentino y Sur de Bolivia”, bajo la dirección de la Dra. Mercedes di Pasquo.

- Amenábar, C.R., di Pasquo, M.M. 2009. Nuevos datos palinológicos de las Formaciones Codo (Devónico) y El Ratón (Carbonífero Inferior), Precordillera Occidental de Argentina. *Discusión cronológica y paleoambiental. Lilloa (Acta Geológica Lilloana, Fundación Miguel Lillo)*, 45(1-2): 3-22.
- Amenábar, Cecilia R., di Pasquo, Mercedes, Azcuay Carlos L. 2009. Palynofloras of the Chigua (Devonian) and Malimán (Mississippian) formations from the Precordillera Argentina: Age, correlation and discusión of the D/C boundary. *Revista Española de Micropaleontología*, 41(3): 217-239.
- Breuer, P., Steemans, P., di Pasquo, M., 2009. Global palaeogeography of Devonian miospore assemblages. The CIMP Faro'09, II Joint Meeting of Spores/Pollen and Acritarch CIMP Subcommissions (Faro, Portugal, 20-24th September 2009), CIMA (University of the Algarve), pp. 4.
- di Pasquo, M.M.. 2010. Unidades estratigráficas del Devónico del norte de Argentina. En: *Léxico Estratigráfico de la Argentina. Sistema Devónico. Asociación Geológica Argentina y SEGEMAR.* [http://www.segemar.gov.ar/P\\_Lexico/index.htm](http://www.segemar.gov.ar/P_Lexico/index.htm). En prensa.
- di Pasquo, M., Amenábar, C.R., Noetinger, S. 2009. Middle Devonian microfioras and megafloras from western Argentina and southern Bolivia. Its importance in the palaeobiogeographical and palaeoclimatical evolution of western Gondwana. En: Königshof, P. (ed.) *Devonian Change: Case Studies in Palaeogeography and Palaeoecology.* The Geological Society, London, Special Publications, 314, 191-211. ISBN 0305-8719/09.
- di Pasquo, M.M., Caviglia, N., Oller, J., 2009. Nueva información palinológica del Givetiano Frasniano del área de Yesera, Departamento de Tarija, Bolivia. 14 Simposio Argentino de Paleobotánica y Palinología (Mar del Plata, 6-9/12/2009), Resúmenes: 9.
- di Pasquo, M.M., Ottone, E.G., 2009. Las colecciones de Paleobotánica y Palinoestratigrafía de la Facultad de Ciencias Exactas y Naturales (FCEN), Universidad de Buenos Aires (UBA), Argentina. *Boletín de la Asociación Latinoamericana de Paleobotánica y Palinología*, 13: 25-42. ISSN 0325-0121.
- di Pasquo, M.M., Souza, P.A., Grader, G., Díaz Martínez, E., 2009. Early Devonian and Permian (Titicaca Group) palynology from Bolivia: The Apillapampa section revisited for stratigraphic assessment. AASP 42nd Annual Meeting (Septiembre, Tennessee), East Tennessee State University. The Palynological Society, Abstracts: 23.
- di Pasquo, M.M., Vergel, M.M., Aceñolaza, G.F., Noetinger, S y Aráoz, L., 2010. Nueva información palinológica de la Formación Lipeón en Abra Límite, Sierra de Zenta, Jujuy. XIII Simpósio Brasileiro de Paleobotánica e Palinología (Salvador de Bahia, 14-17 noviembre), Brasil.
- Noetinger, S., 2010. Middle-Upper Devonian palynoflora in the Tonono X-1 Borehole, Salta Province, Argentina. *Ameghiniana* 47(2): 165-184.
- Noetinger, S., 2010. Unidades estratigráficas del Devónico del norte de Argentina. En: *Léxico Estratigráfico de la Argentina. Sistema Devónico. Asociación Geológica Argentina y SEGEMAR.* [http://www.segemar.gov.ar/P\\_Lexico/index.htm](http://www.segemar.gov.ar/P_Lexico/index.htm). En prensa.
- Noetinger S., di Pasquo M.M., 2010. Devonian palynofloras of the San Antonio x-1 borehole from the Tarija Basin, northwestern Argentina. *Geologica Acta* (en prensa).
- Noetinger, S. y di Pasquo, M.M., 2010. Datos palinológicos de la Formación Cerro Piedras, provincia de Jujuy, Argentina. X Congreso Argentino de Paleontología y Bioestratigrafía y VII Congreso Latinoamericano de Paleontología (La Plata, 09/2010). Univ. Nacional de La Plata y Museo.
- Noetinger, S., di Pasquo, M.M., 2009. Nuevos datos palinológicos de la Formación Rincón, en la provincia de Salta, Argentina. 14 Simposio Argentino de Paleobotánica y Palinología (Mar del Plata, 6-9/12/2009), Resúmenes: 2.
- Noetinger, S., di Pasquo, M.M., 2010. First Devonian palynological assemblage from the Zenta Range, eastern Cordillera, northwestern Argentina. *Revista Brasileira de Paleontologia* 13(1):13-20.
- Vergel, M.; di Pasquo, M., Beri, A., Andreis, R., 2010. Actualización palinológica de la sucesión pérmica en la perforación Fraile Muerto (Fm2), Noroeste de Uruguay. XIII Simpósio Brasileiro de Paleobotánica e Palinología (Salvador de Bahia, 14-17 noviembre), Brasil.
-



## EVENTOS

---



**XII Simpósio Brasileiro de Paleobotânica e Palinologia**

Salvador, Bahia, Brasil

14 a 17 de novembro de 2010

<http://www.xiiisbpp.com.br/pt/index.php>

---



**XVIII Congreso Geológico Argentino**

Neuquén, Argentina

2 a 6 de maio de 2011

<http://www.congresogeologico.org.ar>

---



**XVI International Congress on the Carboniferous and Permian**

Perth, Austrália

3 a 8 de julho de 2011

<http://www.iccp2011.org/index.html>

---



**XXIIème Symposium de la L'Association des Palynologues de Langue Française**

20 a 22 de setembro de 2011

Meudon, França

<http://w3.lapfl.univ-tlse2.fr>

---



**9th International Conference on Modern and Fossil Dinoflagellates**

28 de agosto a 02 de setembro de 2011

Liverpool, Inglaterra

<http://pcwww.liv.ac.uk/~dino9/index.htm>

---



**AASP 44th Annual Meeting**

Southampton, England

2011

<http://www.palynology.org/meetings.html>

---



**XXII Congresso Brasileiro de Paleontologia**

Natal, Brasil

23 a 28 de outubro de 2011

<http://www.xxiicbpnatal.com>

---



**Reunión Anual de Comunicaciones de la Asociación Paleontológica Argentina y Ciclo de Conferencias : "Vida y Obra de Florentino Ameghino"**

23 a 25 de novembro de 2011

Lujan. Buenos Aires, Argentina

---



## LISTA ATUALIZADA DE ASSOCIADOS

---

**Abreu, Cássio Aranovich de**

Universidade Federal do Rio Grande do Sul -  
Departamento de Paleontologia e Estratigrafia,  
Instituto de Geociências  
Av. Bento Gonçalves 9500, Agronomia  
91.540-000 - Porto Alegre - RS

**Brasil**

[cassioaa@terra.com.br](mailto:cassioaa@terra.com.br)

**Absy, Maria Lúcia**

Ministério da Ciência e Tecnologia - Conselho Nacional  
de Desenvolvimento Científico e Tecnológico  
Av. André Araújo, 2936, Petrópolis  
66.011-970 - Manaus - AM

**Brasil**

[luciabsy@inpa.gov.br](mailto:luciabsy@inpa.gov.br)

**Adami-Rodrigues, Karen**

Universidade Federal do Acre - Centro de Ciências  
Biológicas e da Natureza  
Rua Paraná 860 Eletro Acre  
69,980 - Cruzeiro do Sul - AC

**Brasil**

[karenar@ufac.br](mailto:karenar@ufac.br)

**Anzótegui, Luisa Matilde**

Universidad Nacional Del Nordeste - Facultad Ciencias  
Exactas y Naturales, Departamento de Biología  
Ruta 5, Km 2,5  
3400 - Corrientes - Corrientes

**Argentina**

[luisaanzotegui@gmail.com](mailto:luisaanzotegui@gmail.com)

**Arai, Mitsuru**

PETROBRÁS - Centro de Pesquisas e Desenvolvimento  
Leopoldo A. M. Mello, PDEXP/BPA Bioestratigrafia e  
Paleoecologia Aplicada  
Av. Jequitibá 950, Cidade Universitária, Ilha do Fundão  
21.941-598 - Rio de Janeiro - RJ

**Brasil**

[arai@petrobras.com.br](mailto:arai@petrobras.com.br)

**Arango, Omaira Rosa Sierra**

Universidade Federal do Rio Grande do Sul -  
Departamento de Paleontologia e Estratigrafia,  
Instituto de Geociências  
Av. Bento Gonçalves 9500, Agronomia  
91.509-900 - Porto Alegre - RS

**Brasil**

[arangosierra@yahoo.com](mailto:arangosierra@yahoo.com)

**Aráoz, Lucía**

Estudiante Posgrado  
Universidad Nacional de Tucuman - Facultad de  
Ciencias Naturales  
Miguel Lillo 205  
4000 - San Miguel de Tucumán - Tucumán

**Argentina**

[lucia\\_araoz@yahoo.com.ar](mailto:lucia_araoz@yahoo.com.ar)

**Araújo, Rita de Cássia Matos dos Santos**

Universidade do Estado da Bahia - Campus VIII,  
Departamento de Educação  
Rua da Gangorra, s/n, Bairro Centro  
- Paulo Afonso - BA

**Brasil**

[rctmaraujo@hotmail.com](mailto:rctmaraujo@hotmail.com)

**Arce, Federico Exequiel**

Universidad Nacional Del Nordeste - Facultad de  
Ciencias Exactas y Naturales y Agrimensura  
Av. Libertad  
3400 - Corrientes - Corrientes

**Argentina**

[arcefede@hotmail.com](mailto:arcefede@hotmail.com)

**Archangelsky, Sérgio**

Museo Argentino de Ciencias Naturales "B. Rivadavia"  
- Paleobotánica  
Av. Angel Gallardo 470  
1405 - Ciudad A. De Buenos Aires - Buenos Aires

**Argentina**

[sarcang@fibertel.com.ar](mailto:sarcang@fibertel.com.ar)

**Azcuy, Carlos L.**

Universidad de Buenos Aires - Facultad de Ciencias  
Exactas y Naturales, Depto. Geología  
Intendente Güiraldes 2160, Ciudad Universitaria  
C1428EGA - Ciudad A. De Buenos Aires - Buenos Aires

**Argentina**

[azcuycarlos@gmail.com](mailto:azcuycarlos@gmail.com)

**Barberi, Maira**

Universidade Católica de Goiás - Laboratório de  
Paleoecologia  
Rua 232 #128, Setor Universitário  
74.210-000 - Goiânia - GO

**Brasil**

[mairabrb@hotmail.com](mailto:mairabrb@hotmail.com)



## LISTA ATUALIZADA DE ASSOCIADOS

---

**Bordesman, L.**

**Cabrera Leandro, Diana Luz**

Profesional  
Bioestratigrafía/ Palinoestratigrafía  
PDVSA INTEVEP - Gerencia de Exploración y  
Producción  
Sector el Tambor, Los Teques  
1201 - Miranda -  
**Venezuela**  
[cabrerad@pdvsa.com](mailto:cabrerad@pdvsa.com)

**Cancelli, Rodrigo Rodrigues**

Universidade Federal do Rio Grande do Sul -  
Departamento de Paleontologia e Estratigrafia,  
Instituto de Geociências  
Av. Bento Gonçalves 9500, Agronomia  
91.509-900 - Porto Alegre - RS  
**Brasil**  
[rodrigocancelli@hotmail.com](mailto:rodrigocancelli@hotmail.com)

**Cardoso, Nelsa**

Universidade Federal do Rio Grande do Sul -  
Departamento de Paleontologia e Estratigrafia,  
Instituto de Geociências  
Av. Bento Gonçalves 9500, Agronomia  
91.509-900 - Porto Alegre - RS  
**Brasil**  
[nel\\_paleobot@yahoo.com.br](mailto:nel_paleobot@yahoo.com.br)

**Cardoso, Tereza Regina Machado**

Universidade do Estado do Rio de Janeiro - Faculdade  
de Geologia, DEPA  
Rua São Francisco Xavier, 524/232ª, Maracanã  
90559-9000 - Rio de Janeiro - RJ  
**Brasil**  
[terezaregina@gmail.com](mailto:terezaregina@gmail.com)

**Carmona Quiñones, Keyla Karolyna**

Profesional  
Palinotaxonomía/ Taxonomía vegetal/ Paleocología/  
Bioestratigrafía  
PDVSA Exploración Oriente - Lab. Geológico y  
Nucleotecas  
Av. Igor Rodrigues, Puerto da Cruz  
6003 - Puerto da Cruz - Anzoátegui  
**Venezuela**  
[carmonakk@pdvsa.com](mailto:carmonakk@pdvsa.com)

**Carrizo, Hugo Alfredo**

Fundación Miguel Lillo - Sección Paleobotánica,  
Instituto de Paleontología  
Av. Miguel Lillo 251  
4000 - San Miguel de Tucumán - Tucumán  
**Argentina**  
[hugocarrizo5@yahoo.com.ar](mailto:hugocarrizo5@yahoo.com.ar)

**Carvalho, Marcelo de Araujo**

Profesional  
Bioestratigrafía; Paleoecología  
Universidade Federal do Rio de Janeiro - Museu  
Nacional/ Geologia e Paleontologia  
Quinta da Boa Vista s/n  
20940-040 - Rio de Janeiro -  
**Brasil**  
[mcarvalho@mn.ufrj.br](mailto:mcarvalho@mn.ufrj.br)

**Cernuschi Rudilosso, Federico**

Universidad de la República - Facultad de Ciencias,  
Laboratorio de Palinología, Departamento de Geología  
Iguá 4225, Malvia Norte  
11400 - Montevideo -  
**Uruguay**  
[fcersnuchi@fcien.edu.uy](mailto:fcersnuchi@fcien.edu.uy)

**Césari, Silvia N.**

Museo Argentino de Ciencias Naturales "B. Rivadavia"  
- Paleobotánica  
Av. Angel Gallardo 470  
1405 - Ciudad A. De Buenos Aires - Buenos Aires  
**Argentina**  
[scesari@macn.gov.ar](mailto:scesari@macn.gov.ar)

**Crisafulli, Alexandra**

UNNE y CECOAL-CONICET - Facultad de Ciencias  
Exactas y Naturales, Ciencias de la Tierra, Biología  
Ruta 5, Km 2,5  
3400 - Corrientes - Corrientes  
**Argentina**  
[alexandracrisafulli@hotmail.com](mailto:alexandracrisafulli@hotmail.com)

**Cruz, Norma Maria da Costa**

Companhia de Pesquisa de Recursos Minerais CPRM -  
Divisão de Paleontologia DIPALE, Departamento de  
Geologia  
Av. Pasteur 404, Praia Vermelha  
22290-032 - Rio de Janeiro - RJ  
**Brasil**  
[ncruz@rj.cprm.gov.br](mailto:ncruz@rj.cprm.gov.br)





## LISTA ATUALIZADA DE ASSOCIADOS

---

**Daners, Gloria**

Universidad de la República - Facultad de Ciencias,  
Departamento de Evolución de Cuencas  
Iguá 4225, Malvia Norte  
11400 - Montevideo -

**Uruguay**

[glo@fcien.edu.uy](mailto:glo@fcien.edu.uy)

**del Fueyo, Georgina Marisa**

Museo Argentino de Ciencias Naturales "B. Rivadavia"  
- Paleobotánica

Av. Angel Gallardo 470

1405 - Ciudad A. De Buenos Aires - Buenos Aires

**Argentina**

[georgidf@yahoo.com.ar](mailto:georgidf@yahoo.com.ar)

**di Pasquo, Mercedes**

Universidad de Buenos Aires - Facultad de Ciencias

Exactas y Naturales, Depto. Geología

Intendente Güiraldes 2160, Ciudad Universitaria

C1428EGA - Ciudad A. De Buenos Aires - Buenos Aires

**Argentina**

[medipa@gl.fcen.uba.ar](mailto:medipa@gl.fcen.uba.ar)

**Dutra, Tânia Lindner**

Universidade Vale do Rio dos Sinos - Departamento de  
Geologia, PPG

Av. Unisinos 950, Rio Branco

93022-000 - São Leopoldo - RS

**Brasil**

[tdutra@unisinos.br](mailto:tdutra@unisinos.br)

**Estevez, Vânia Gonçalves**

Universidade Federal do Rio de Janeiro - Departamento  
de Botânica, Museu Nacional

Horto Botânico, Quinta da Boa Vista, s/n, B. São

Cristóvão

20940-040 - Rio de Janeiro - RJ

**Brasil**

[vesteves@acd.ufrj.br](mailto:vesteves@acd.ufrj.br)

**Fairchild, Thomas Rich**

Universidade de São Paulo - Departamento de Geologia  
Sedimentar e Ambiental, Instituto de Geociências

Rua do Lago 561, Cidade Universitária

05508-080 - São Paulo - SP

**Brasil**

[trfairch@hotmail.com](mailto:trfairch@hotmail.com)

**Fanton, Jean Carlo Mari**

[jeanfanton@ige.unicamp.br](mailto:jeanfanton@ige.unicamp.br)

**Fasolo, Rosalía Zulema**

Universidad Nacional de Tucuman - Fundacion

Miguelk Lillo

Miguel Lillo 251

4000 - San Miguel de Tucumán -

**Argentina**

[fasolo@csnat.unt.edu.ar](mailto:fasolo@csnat.unt.edu.ar)

**Félix, Cristina Moreira**

Universidade Federal do Rio Grande do Sul -

Departamento de Paleontologia e Estratigrafia,

Instituto de Geociências

Av. Bento Gonçalves 9500, Agronomia

91.540-000 - Porto Alegre - RS

**Brasil**

[cmfelixrs@yahoo.com.br](mailto:cmfelixrs@yahoo.com.br)

**Fernandes, Maria Cristina de Castro**

Universidade de Guarulhos - Departamento de  
Geociências

Praça Teresa Cristina 01, Centro

07023-070 - Guarulhos - SP

**Brasil**

[mcfernandes@uol.com.br](mailto:mcfernandes@uol.com.br)

**Fernandes, Rosana Saraiva**

Universidade de Guarulhos - Departamento de  
Geociências

Rua Engenheiro Prestes Maia 88

07023-070 - Guarulhos - SP

**Brasil**

[rosana.rs@gmail.com](mailto:rosana.rs@gmail.com)

**Pedrão Ferreira, Elisabete**

PETROBRÁS - Centro de Pesquisas e Desenvolvimento

Leopoldo A. M. Mello, Gerência Bioestratigrafia e

Paleoecologia

Quadra 07, Prédio 20, sl. 1116 B, Cidade Universitária,

Ilha do Fundão

21941-598 - Rio de Janeiro - RJ

**Brasil**

[elisabete@petrobras.com.br](mailto:elisabete@petrobras.com.br)



## LISTA ATUALIZADA DE ASSOCIADOS

---

### **Fittipaldi, Fernando Cilento**

Instituto Geológico SMA - Serviço de Comunicações  
Técnico-Científicas  
Av. Miguel Stéfano 3900, Água Funda  
04301-903 - São Paulo - SP

#### **Brasil**

[fittipaldi@geologico.sp.gov.br](mailto:fittipaldi@geologico.sp.gov.br)

### **Freitas, Aline Gonçalves**

Universidade Federal do Rio de Janeiro - Departamento  
de Geologia, Instituto de Geociências  
Av. Brigadeiro Trompovski, s/no., prédio do CCMN,  
bloco J, secretaria do pós-graduação, Cidade  
Universitária, Ilha do Fundão  
21,949 - Rio de Janeiro - RJ

#### **Brasil**

[tuttyfreitas@gmail.com](mailto:tuttyfreitas@gmail.com)

### **Garcia, Maria Judite**

Universidade de Guarulhos - Departamento de  
Geociências  
Praça Teresa Cristina 01, Centro  
07023-070 - Guarulhos - SP

#### **Brasil**

[mgarcia@ung.br](mailto:mgarcia@ung.br)

### **García Massini, Juan**

Profesional  
Paleoecología; Paleomicrobiología  
Centro Regional de Investigaciones Científicas y  
Transferencia Tecnológica de La Rioja - Micología y  
Botánica  
Entre Ríos y Mendoza s/n  
5301 - Anillaco - La Rioja

#### **Argentina**

[massini112@yahoo.com.ar](mailto:massini112@yahoo.com.ar)

### **Garrala, Silvina Susana**

Centro de Ecología Aplicada al Litoral -  
3,400 - Corrientes - Corrientes

#### **Argentina**

[silgabe@gigared.com](mailto:silgabe@gigared.com)

### **Gnaedinger, Silvia Cristina**

CECOAL-CONICET - Paleontología  
Ruta 5, Km 2,5  
3400 - Corrientes - Corrientes

#### **Argentina**

[sgnaedinger@uolsinectis.com.ar](mailto:sgnaedinger@uolsinectis.com.ar)

### **Grill, Silvia Cristina**

Universidad Nacional Del Sur - Laboratorio de  
Palinología  
San Juan 670  
8000 - Bahía Blanca - Buenos Aires

#### **Argentina**

[sgrill@criba.edu.ar](mailto:sgrill@criba.edu.ar)

### **Guerrero Sanchez, Ery Raquel**

Profesional  
Bioestratigrafía  
PDVSA Exploración - Laboratorio Geológico  
Av. Principal, Nucleoteca La Concepción, Campo  
Oleary  
- La Concepción - Zulia

#### **Venezuela**

[raqgue@gmail.com](mailto:raqgue@gmail.com)

### **Guerstein, Raquel**

[raquel.guerstein@uns.edu.ar](mailto:raquel.guerstein@uns.edu.ar)

### **Gutierrez, Pedro Raul**

Museo Argentino de Ciencias Naturales "B. Rivadavia"  
- Paleobotánica  
Av. Angel Gallardo 470  
1405 - Ciudad A. De Buenos Aires - Buenos Aires

#### **Argentina**

[prgutierrez@macn.gov.ar](mailto:prgutierrez@macn.gov.ar)

### **Helenes, Javier**

Centro de Investigación Científica y de Educación  
Superior de Ensenada -  
- Ensenada -

#### **México**

[jhelenes@cicese.mx](mailto:jhelenes@cicese.mx)

### **Herbst, Rafael**

INSUGEO - Instituto Sup. Correlación Geológica  
Las Piedras 201, 7º B  
4000 - San Miguel de Tucumán - Tucumán

#### **Argentina**

[rafaherbst@uolsinectis.com.ar](mailto:rafaherbst@uolsinectis.com.ar)

### **Hernández, Susana**

Estudiante  
Universidad Autónoma Metropolitana Unidad  
Iztapalapa

#### **México**

[la-suxie@hotmail.com](mailto:la-suxie@hotmail.com)



## LISTA ATUALIZADA DE ASSOCIADOS

---

### **Hernández Láscars, Delfino**

Profesional  
Universidad Autónoma Metropolitana Unidad  
Iztapalapa

#### **México**

[held@xanum.uam.mx](mailto:held@xanum.uam.mx)

### **Hinojosa, Felipe**

Profesional  
Biogeografía; Paleoecología  
Universidad de Chile - Facultad de Ciencias -  
Departamento de Ciencias Geológicas  
Las Palmeras 3425  
- Santiago - RM

#### **Chile**

[lfhinojosa@uchile.cl](mailto:lfhinojosa@uchile.cl)

### **Iannuzzi, Roberto**

Universidade Federal do Rio Grande do Sul -  
Departamento de Paleontologia e Estratigrafia,  
Instituto de Geociências  
Av. Bento Gonçalves 9500, Agronomia  
91.509-900 - Porto Alegre - RS

#### **Brasil**

[roberto.iannuzzi@ufrgs.br](mailto:roberto.iannuzzi@ufrgs.br)

### **Jaramillo, Carlos A.**

Smithsonian Tropical Research Institute - CTPA. Balboa  
- Alcón -

#### **Panamá**

[jaramilloc@si.edu](mailto:jaramilloc@si.edu)

### **Jasper, André**

UNIVATES - Setor de Botânica e Paleobotânica do  
Museu de Ciências Naturais  
Av. Avelino Tallini, 171, Bairro Universitário  
95.900-000 - Lajeado - RS

#### **Brasil**

[ajasper@univates.br](mailto:ajasper@univates.br)

### **Kerkhoff, Marta Letícia**

Universidade Vale do Rio dos Sinos - Departamento de  
Geociências, LaVIGEA  
Av. Unisinos 950, Cristo Rei  
930222-000 - São Leopoldo - RS

#### **Brasil**

[tatabox.kk@gmail.com](mailto:tatabox.kk@gmail.com)

### **Kley, André Soares**

Universidade Federal do Rio Grande do Sul -  
Departamento de Paleontologia e Estratigrafia,  
Instituto de Geociências  
Av. Bento Gonçalves, n.º 9500, Agronomia  
91.540-000 - Porto Alegre - RS

#### **Brasil**

[soareskley@yahoo.com.br](mailto:soareskley@yahoo.com.br)

### **Kurzawe, Francine**

Universidade Federal do Rio Grande do Sul -  
Departamento de Paleontologia e Estratigrafia,  
Instituto de Geociências  
Av. Bento Gonçalves 9500, Agronomia  
91.509-900 - Porto Alegre - RS

#### **Brasil**

[franly\\_k@hotmail.com](mailto:franly_k@hotmail.com)

### **Lana, Cecília Cunha**

PETROBRÁS - Centro de Pesquisas e Desenvolvimento  
Leopoldo A. M. Mello, PDEXP/BPA Bioestratigrafia e  
Paleoecologia Aplicada  
Av. Um, Quadra 07, Cidade Universitária, Ilha do  
Fundão. 21941-598 - Rio de Janeiro - RJ

#### **Brasil**

[lane@petrobras.com.br](mailto:lane@petrobras.com.br)

### **Leal Rodriguez, Alejandra**

Estudiante posgrado  
Universidad Simon Bolivar - División de Ciencias  
Biológicas  
Carretera Hoyo de La Puerta-Baruta  
89000 - Caracas - Dtto. Capital

#### **Venezuela**

[aveleal@yahoo.com](mailto:aveleal@yahoo.com)

### **Lima, Gisele Leite de**

Universidade Federal de Santa Catarina -  
Departamento de Geociências, Campus Universitário  
Trindade  
- Florianópolis - SC

#### **Brasil**

[giselelima99@gmail.com](mailto:giselelima99@gmail.com)

### **Lima, Luciene Cristina**

Universidade do Estado da Bahia - Campus II, Ciências  
Exatas e da Terra  
Rodovia Alagoinhas, BR 110, Km 03, s/n  
44005-440 - Salvador - BA, **Brasil**

[llima@gd.com.br](mailto:llima@gd.com.br)



## LISTA ATUALIZADA DE ASSOCIADOS

---

### **Llorens, Magdalena**

Profesional  
Palinología del Cretácico; Polen de angiospermas  
Comisión Nacional de Energía Atómica, Regional  
Patagonia - Materias Primas  
26 de Noviembre s/nº  
9100 - Trelew - Chubut

#### **Argentina**

[magdalena.llorens@gmail.com](mailto:magdalena.llorens@gmail.com)

### **Longhim, Márcia Emília**

PETROBRAS - CENPES, Bioestratigrafía e Paeoecología  
Aplicada  
Av. Horácio de Macedo, 950-quadra 7, prédio 20, sala  
1108, Cidade Universitária, Ilha do Fundão  
21.941-915 - Rio de Janeiro - RJ

#### **Brasil**

[melonghim@petrobras.com.br](mailto:melonghim@petrobras.com.br)

### **Lorscheister, Maria Luisa**

Universidade Federal do Rio Grande do Sul -  
Departamento de Botânica, Instituto de Biociências  
Av. Bento Gonçalves 9500, Agronomia  
91.509-900 - Porto Alegre - RS

#### **Brasil**

[mlorsch@uol.com.br](mailto:mlorsch@uol.com.br)

### **Lupo, Liliana**

[lupolc@yahoo.com.ar](mailto:lupolc@yahoo.com.ar)

### **Lutz, Alicia Isabel**

Universidad Nacional del Nordeste - Facultad de  
Ciencias Exactas y Naturales y Centro Ecología  
Aplicada, Paleontología  
Av. Libertad  
3400 - Corrientes - Corrientes

#### **Argentina**

[alutz@cecoal.com.ar](mailto:alutz@cecoal.com.ar)

### **Macedo, Renato Backes**

Universidade Federal do Rio Grande do Sul -  
Departamento de Paleontología e Estratigrafía,  
Instituto de Geociências  
Av. Bento Gonçalves 9500, Agronomia  
91.509-900 - Porto Alegre - RS

#### **Brasil**

[backesbiologia@yahoo.com.br](mailto:backesbiologia@yahoo.com.br)

### **Machado Rodrigues, Sônia**

Instituto de Ecología y Sistemática -  
Carretera de Varona, Km 3,5, Boyeros  
- La Habana -

#### **Cuba**

[smachado48@yahoo.com.mx](mailto:smachado48@yahoo.com.mx)

### **Macluf, Carmen Cecilia**

Profesional  
Universidad Nacional de La Plata - Facultad de  
Ciencias Naturales y Museo  
Calle 64 #3  
1900 - La Plata - Buenos Aires

#### **Argentina**

[cmacluf@aol.com](mailto:cmacluf@aol.com)

### **Maizato, José Ricardo**

PETROBRÁS - Centro de Pesquisas e Desenvolvimento  
Leopoldo A. MelloPDEXP/BPA Bioestratigrafía e  
Paleoecología Aplicada  
Av Um, Quadra 07, Cidade Universitária, Ilha do  
Fundão  
21.941-598 - Rio de Janeiro - RJ

#### **Brasil**

[maizatto@petrobras.com.br](mailto:maizatto@petrobras.com.br)

### **Mancini, Virginia**

[mvmancin@mdp.edu.ar](mailto:mvmancin@mdp.edu.ar)

### **Marquez, Gonzalo Javier**

Universidad Nacional de La Plata - Facultad de  
Ciencias Naturales y Museo  
Calle 64 #3, esq. 20  
1900 - La Plata - Buenos Aires

#### **Argentina**

[cosmegjm@hotmail.com](mailto:cosmegjm@hotmail.com)

### **Martinez, Leandro Carlos Alcides**

Museo Carmen Funes -  
Av. Córdoba 55  
8318 - Neuquén - Neuquén

#### **Argentina**

[gesagui@gmail.com](mailto:gesagui@gmail.com)

### **Martínez, Marcelo**

CONICET-INGEOSUR  
Departamento de Geología  
Universidad Nacional del Sur  
San Juan 670 - B8000ICN  
Bahía Blanca, ARGENTINA

[martinez@criba.edu.ar](mailto:martinez@criba.edu.ar)





## LISTA ATUALIZADA DE ASSOCIADOS

---

**Martínez Blanco, María Ximena**

Universidad de la República - Facultad de Ciencias,  
Departamento de Evolución de Cuencas  
Iguá 4225, Malvia Norte  
11400 - Montevideo -

**Uruguay**

[ximenablanca@gmail.com](mailto:ximenablanca@gmail.com)

**Mata Garcia, Luis**

PDVSA Exploración - División Oriente  
Av. Igor Rodrigues, Puerto da Cruz  
6014 - Anzoategui -

**Venezuela**

[lmata2000@yahoo.com](mailto:lmata2000@yahoo.com)

**Matzenbacher, Lucas Thetinski**

Universidade Federal do Rio Grande do Sul -  
Departamento de Paleontologia e Estratigrafia,  
Instituto de Geociências  
Av. Bento Gonçalves 9500, Agronomia  
91.509-900 - Porto Alegre - RS

**Brasil**

[lucas.matzenbacher@gmail.com](mailto:lucas.matzenbacher@gmail.com)

**Mautino, Lilia René**

CECOAL - Paleontologia  
Ruta 5, Km 2,5  
3,400 - Corrientes - Corrientes

**Argentina**

[liliamautino@yahoo.com.ar](mailto:liliamautino@yahoo.com.ar)

**Medina Chacón, Yelitza Diamary**

Profesional  
Bioestratigrafía  
PDVSA Exploración - Laboratorio Geológico  
Av. Principal, Nucleoteca La Concepción, Campo  
Oleary  
- La Concepción - Zulia

**Venezuela**

[medina.yelitza@yahoo.es](mailto:medina.yelitza@yahoo.es)

**Melo, José Henrique Gonçalves de**

PETROBRÁS - Centro de Pesquisas e Desenvolvimento  
Leopoldo A. M. Mello/PDEXP/BPA Bioestratigrafia e  
Paleoecologia Aplicada  
Av Um, Quadra 07, Cidade Universitária, Ilha do  
Fundão  
21.941-598 - Rio de Janeiro - RJ

**Brasil**

[jhmelo@petrobras.com.br](mailto:jhmelo@petrobras.com.br)

**Merlotti, Sheila**

Universidade Federal de Santa Catarina - Centro de  
Ciências Biológicas, Campus Universitário,  
Departamento de Botânica  
Trindade  
- Florianópolis - SC

**Brasil**

[sheila@ccb.ufsc.br](mailto:sheila@ccb.ufsc.br)

**Meyer, Karin Elise Bohns**

Universidade Federal de Minas Gerais - Departamento  
de Geologia, Instituto de Geociências, Centro de  
Pesquisa Professor Manoel Teixeira da Costa  
Av. Antônio Carlos 6627, Pampulha  
31.270-901 - Belo Horizonte - MG

**Brasil**

[bohnsmeyer@yahoo.com.br](mailto:bohnsmeyer@yahoo.com.br)

**Misumi, Shana Xuri**

Universidade Federal do Rio de Janeiro - CCMN -  
Centro de Ciências Matemáticas e da Natureza,  
Departamento de Geologia  
Rua Athos da Silveira Ramos 274, Ilha do Fundão  
- Rio de Janeiro - RJ

**Brasil**

[smisumi@yahoo.com.br](mailto:smisumi@yahoo.com.br)

**Moisan Tapia, Ferdinand Philippe**

Wesfälische Wilhelms Universität Münster -  
Geologisch-Palaontologischen Institut.  
Hindenburgplatz, 57  
- Münster -

**Alemania**

[fmoisan@udec.cl](mailto:fmoisan@udec.cl)

**Monserrat Gayo Hernandez, Eugenia**

Pontificia Universidad Católica de Chile - Facultad de  
Ciências Biológicas, Departamento de Ecología  
Av. Alameda 340  
6513677 - Santiago de Chile -

**Chile**

[egayoher@bio.puc.cl](mailto:egayoher@bio.puc.cl)

**Morbelli, Maria Marta**

Universidad Nacional de La Plata - Facultad de  
Ciencias Naturales  
Paseo del Bosque s/n  
1,900 - La Plata - Buenos Aires

**Argentina**

[marta\\_morbelli@hotmail.com](mailto:marta_morbelli@hotmail.com)



## LISTA ATUALIZADA DE ASSOCIADOS

---

### **Mori, Ana Luisa Outa**

Universidade Federal do Rio Grande do Sul -  
Departamento de Paleontologia e Estratigrafia,  
Instituto de Geociências  
Av. Bento Gonçalves, n.º 9500, Agronomia  
91.540-000 - Porto Alegre - RS

#### **Brasil**

[luisaouta@yahoo.com.br](mailto:luisaouta@yahoo.com.br)

### **Mourelle, Dominique**

Universidad de la República - Facultad de Ciencias,  
Geología  
Iguá 4225, Malvin  
11400 - Montevideo -

#### **Uruguay**

[domodica@gmail.com](mailto:domodica@gmail.com)

### **Musachio, Eduardo Aldo**

UNPSJB - Laboratorio de Bioestratigrafia, Facultad de  
Ciencias Naturales  
Ciudad Universitaria, Km 4  
9000 - Comodoro Rivadavia - Chubut

#### **Argentina**

[aldo@unpbib.edu.ar](mailto:aldo@unpbib.edu.ar)

### **Narvaez, Paula**

Profesional  
Palinotaxonomía; Bioestratigrafía; Paleoecología  
IANIGLA (CCT-CONICET-Mendoza) - Paleontología -  
Palinología  
Adrián Ruiz Leal s/n  
5500 - Mendoza - Mendoza

#### **Argentina**

[pnarvaez@mendoza-conicet.gov.ar](mailto:pnarvaez@mendoza-conicet.gov.ar)

### **Nascimento, Luiz Ricardo da Silva Lôbo do**

Universidade Federal de Pernambuco - Departamento  
de Geologia, Centro de Tecnologia e Geociências  
Rua Acadêmico Hélio Ramos, s/n.º, 5º andar, sala 504,  
Cidade Universitária  
50740-530 - Recife - PE

#### **Brasil**

[ppgeoc@ufpe.br](mailto:ppgeoc@ufpe.br)

### **Neregato, Rodrigo**

Estudiante Posgrado, Paleobotánica; Palinología.  
Universidade Estadual Paulista "Júlio de Mesquita  
Filho" - Geologia Aplicada. Avenida 24 1515  
- Rio Claro - SP. **Brasil**

[rodrigoneregato@hotmail.com](mailto:rodrigoneregato@hotmail.com)

### **Neves, Paulo César Pereira**

Universidade Luterana do Brasil - Departamento de  
Química  
Unidade Canoas, Av. Centenário 8001, Bairro São José  
- Canoas - RS

#### **Brasil**

[nevespc@yahoo.com.br](mailto:nevespc@yahoo.com.br)

### **Noetinger, Sol**

Universidad de Buenos Aires - Facultad de Ciencias  
Exactas y Naturales, Depto. EGE  
Intendente Güiraldes 2160, Ciudad Universitaria  
C1428EGA - Ciudad A. De Buenos Aires - Buenos Aires

#### **Argentina**

[snoetinger@gl.fcen.uba.ar](mailto:snoetinger@gl.fcen.uba.ar)

### **Novas, Jaílson Santos de**

Estudiante Posgrado  
Melisopalinología  
Universidade Estadual de Feira de Santana -  
Laboratório de Micromorfologia Vegetal - LAMIV  
Av. Transnordestina s/n Novo Horizonte  
- Feira de Santana - Bahia

#### **Brasil**

[jailson.uefs@gmail.com](mailto:jailson.uefs@gmail.com)

### **Oliveira, Mary Elizabeth Bernardes de**

Universidade de Guarulhos - Departamento de  
Geociências  
Praça Teresa Cristina 01, Centro  
07023-070 - Guarulhos - SP

#### **Brasil**

[maryeliz@usp.br](mailto:maryeliz@usp.br)

### **Oliveira, Francisco Plácido de**

Universidade Federal do Pará - Campus Universitário  
de Altamira, Faculdade de Ciências Biológicas  
Rua Coronel José Porfílio 2515, São Sebastião  
68372-014 - Altamira - Pará

#### **Brasil**

[placidomagalhaes@yahoo.com.br](mailto:placidomagalhaes@yahoo.com.br)

### **Ottone, Eduardo Guillermo**

Universidad de Buenos Aires - Facultad de Ciencias  
Exactas y Naturales, Depto. Geología  
Intendente Güiraldes 2160, Ciudad Universitaria  
C1428EGA - Ciudad A. De Buenos Aires - Buenos Aires

#### **Argentina**

[ottone@gl.fcen.uba.ar](mailto:ottone@gl.fcen.uba.ar)



## LISTA ATUALIZADA DE ASSOCIADOS

---

**Palazzesi, Luis**

[lpalazzesi@macn.gov.ar](mailto:lpalazzesi@macn.gov.ar)

**Passalia, Mauro**

[passaliam@gmail.com](mailto:passaliam@gmail.com)

**Pereira, Zélia**

LNEG-LGM - Departamento de Geologia

Rua da Amieira

- São Mamede de Infesta -

**Portugal**

[zélia.pereira@ineti.pt](mailto:zélia.pereira@ineti.pt)

**Prámparo, Mercedes**

Profesional

Instituto Argentino de Nivología, Glaciología y  
Ciencias Ambientales - Unidad de Paleopalinología  
C.C. 131

5500 - Mendoza - Mendoza

**Argentina**

[mprampar@lab.cricyt.edu.ar](mailto:mprampar@lab.cricyt.edu.ar)

**Premaor, Eduardo**

Universidade Federal do Rio Grande do Sul -

Departamento de Paleontologia e Estratigrafia,

Instituto de Geociências

Av. Bento Gonçalves 9500, Agronomia

91.540-000 - Porto Alegre - RS

**Brasil**

[eduardopremaor@yahoo.com.br](mailto:eduardopremaor@yahoo.com.br)

**Prieto, Aldo Raúl**

Universidad Nacional de Mar del Plata - Facultad de  
Ciencias Exactas y Naturales, Biología

Funes 3250

7600 - Mar del Plata - Buenos Aires

**Argentina**

[aprieto@mdp.edu.ar](mailto:aprieto@mdp.edu.ar)

**Quattrocchio, Mirta Elena**

Universidad Nacional Del Sur - Departamento de  
Geología

San Juan 670

8000 - Bahía Blanca - Buenos Aires

**Argentina**

[mquattro@criba.edu.ar](mailto:mquattro@criba.edu.ar)

**Ramirez Cabezó, Katty M.**

PDVSA INTEVEP - Gerencia de Exploración y  
Producción

Sector el Tambor, Los Teques

1201 - Miranda -

**Venezuela**

[ramirezkp@pdvsa.com](mailto:ramirezkp@pdvsa.com)

**Ramirez Rondon, Rafael Afonso**

PDVSA - Av. Igor Rodrigues, Puerto da Cruz

Anzoategui

- 6014 - Venezuela

[ramirezrwl@pdvsa.com](mailto:ramirezrwl@pdvsa.com)

**Ribeiro, Fábio Campos Pamplona**

Museu Paraense Emílio Goeldi - Coordenação de  
Ciências da Terra e Ecologia. Laboratório de Palinologia  
e Paleocologia da Amazônia

Av. Perimetral da Ciência-1901, Bairro Terra Firme

66.077-530 - Belém - PA

**Brasil**

[fbpamplona@yahoo.com.br](mailto:fbpamplona@yahoo.com.br)

**Rios Dias, Anna Cristina**

Museu Paranse Emílio Goeldi - CCTE Coordenação de  
Ciências da Terra e Ecologia

Terra Firme

- Belém - PA

**Brasil**

[diasacr@yahoo.com.br](mailto:diasacr@yahoo.com.br)

**Rodriguez Amenábar, Cecilia**

Universidad de Buenos Aires - Facultad de Ciencias  
Exactas y Naturales, Depto. Geología

Intendente Güiraldes 2160, Ciudad Universitaria

C1428EGA - Ciudad A. De Buenos Aires - Buenos Aires

**Argentina**

[amenabar@gl.fcen.uba.ar](mailto:amenabar@gl.fcen.uba.ar)

**Rohn Davies, Rosemarie**

Universidade Estadual Paulista Júlio de Mesquita Filho  
- Departamento de Geologia Aplicada

Av. 24ª #1515, Bela Vista

13.506-900 - Rio Claro - SP

**Brasil**

[rohn@rc.unesp.br](mailto:rohn@rc.unesp.br)



## LISTA ATUALIZADA DE ASSOCIADOS

---

**Rondanelli Reyes, Maurício Javier**

Universidad de Concepción - Laboratorio de  
Palinología  
Av. Ruan Antonio Coloma 0201  
317 - Los Angeles -

**Chile**

[mrondane@udec.cl](mailto:mrondane@udec.cl)

**Rubinstein, Claudia**

Profesional  
Palinoestratigrafía  
Instituto Argentino de Nivología, Glaciología y  
Ciencias Ambientales - Unidad de Paleopalinología  
C.C. 131  
5500 - Mendoza - Mendoza

**Argentina**

[crubinstein@mendoza-conicet.gov.ar](mailto:crubinstein@mendoza-conicet.gov.ar)

**Saba, Marileide Dias**

Universidade do Estado da Bahia - Campus VI,  
Ciências Humanas  
Av. Contorno, s/n, Bairro São José  
46400-000 - Caetitê - BA

**Brasil**

[marileide.saba@gmail.com](mailto:marileide.saba@gmail.com)

**Saldanha, Marla Silva**

Universidade Federal do Rio Grande do Sul -  
Departamento de Paleontologia e Estratigrafia,  
Instituto de Geociências  
Av. Bento Gonçalves 9500, Agronomia  
91.509-900 - Porto Alegre - RS

**Brasil**

[marla\\_saldanha@yahoo.com.br](mailto:marla_saldanha@yahoo.com.br)

**Salgado Laurenti, Cristina Reneé**

Universidad Nacional Del Nordeste - Facultad de  
Ciencias Agrarias, Botánica y Ecología  
Av. Sargento Cabral 2131  
3400 - Corrientes - Corrientes

**Argentina**

[polenenmiel@agr.unne.edu.ar](mailto:polenenmiel@agr.unne.edu.ar)

**Santos, Danielli Bento dos**

Universidade de Guarulhos - Departamento de  
Geociências  
Praça Teresa Cristina, n.º 01, Centro  
07023-070 - Guarulhos - SP

**Brasil**

[danieli\\_bs@yahoo.com.br](mailto:danieli_bs@yahoo.com.br)

**Santos, Camilla da Silva**

Universidade de Guarulhos - Departamento de  
Geociências, Laboratório de Palinologia e Paleobotânica  
Engenheiro Prestes Maia 88, Centro  
07011-080 - Guarulhos - SP

**Brasil**

[emaildacamilla@yahoo.com.br](mailto:emaildacamilla@yahoo.com.br)

**Santos, Francisco de Assis Ribeiro dos**

Universidade Estadual de Feira de Santana - Ciências  
Biológicas  
Av. Universitária, s/n, Campus Universitário  
44031-460 - Feira de Santana - BA

**Brasil**

[fasantos@uefs.br](mailto:fasantos@uefs.br)

**Senna, Cristina do Socorro Fernandes de**

Museu Paranse Emílio Goeldi -  
Av. Magalhães Barata 376, São Braz  
66.401-170 - Belém - PA

**Brasil**

[csenna@museu-goeldi.br](mailto:csenna@museu-goeldi.br)

**Shimabukuro, Seirin**

PETROBRÁS - Centro de Pesquisas e Desenvolvimento  
Leopoldo A. M. Mello, PDEXP/BPA Bioestratigrafia e  
Paleoecologia Aplicada  
Av. Horácio Macedo 950, Cidade Universitária, Ilha do  
Fundão  
21.941-915 - Rio de Janeiro - RJ

**Brasil**

[seirin@petrobras.com.br](mailto:seirin@petrobras.com.br)

**Silva, Claudia Inês da**

Universidade Federal de Uberlândia - Instituto de  
Biologia  
Rua Ceará s/nº, Bloco 2D, Umuarama  
- Uberlândia - Minas Gerais

**Brasil**

[claudiainess@gmail.com](mailto:claudiainess@gmail.com)

**Silva, Wagner Guimarães da**

Universidade Federal do Rio Grande do Sul -  
Departamento de Paleontologia e Estratigrafia,  
Instituto de Geociências  
Av. Bento Gonçalves 9500, Agronomia  
91.509-900 - Porto Alegre - RS

**Brasil**

[wagaogs21@gmail.com](mailto:wagaogs21@gmail.com)





## LISTA ATUALIZADA DE ASSOCIADOS

---

**Silva, Francisco Hilder Magalhães e**

Universidade do Estado da Bahia - Campus III  
Rodovia Lomanto Júnior, BR 407, Km 12  
48970-000 - Senhor do Bonfim - BA

**Brasil**

[hildermagalhes@hotmail.com](mailto:hildermagalhes@hotmail.com)

**Silveira, Denise**

Universidade Vale do Rio dos Sinos - Departamento de  
Geociências, LaVIGEA  
Av. Unisinos 950, Cristo Rei  
93022-000 - São Leopoldo - RS

**Brasil**

[denisesilvei@gmail.com](mailto:denisesilvei@gmail.com)

**Siqueira, Eliane de**

Universidade de Guarulhos - Departamento de  
Geociências  
Praça Teresa Cristina 01, Centro  
07023-070 - Guarulhos - SP

**Brasil**

[esiqueira@ung.br](mailto:esiqueira@ung.br)

**Smaniotto, Larissa Paludo**

Universidade Federal do Rio Grande do Sul -  
Departamento de Paleontologia e Estratigrafia,  
Instituto de Geociências  
Av. Bento Gonçalves 9500, Agronomia  
91.509-900 - Porto Alegre - RS

**Brasil**

[lari\\_paludo@yahoo.com.br](mailto:lari_paludo@yahoo.com.br)

**Souto Ribeiro, Andréa Walau**

PETROBRÁS - Centro de Pesquisas e Desenvolvimento  
Leopoldo A. M. Mello, PDEXP/BPA Bioestratigrafia e  
Paleoecologia Aplicada  
Av. Um, Quadra 07, Cidade Universitária, Ilha do  
Fundão

21941-598 - Rio de Janeiro - RJ

**Brasil**

[andreawsr@petrobras.com.br](mailto:andreawsr@petrobras.com.br)

**Souza, Paulo Alves de**

Universidade Federal do Rio Grande do Sul -  
Departamento de Paleontologia e Estratigrafia,  
Instituto de Geociências  
Av. Bento Gonçalves 9500, Agronomia  
91.509-900 - Porto Alegre - RS

**Brasil**

[paulo.alves.souza@ufrgs.br](mailto:paulo.alves.souza@ufrgs.br)

**Souza, Juliane Marques de**

Universidade Federal do Rio Grande do Sul -  
Departamento de Paleontologia e Estratigrafia,  
Instituto de Geociências  
Av. Bento Gonçalves 9500, Agronomia  
91.509-900 - Porto Alegre - RS

**Brasil**

[juli\\_souza@ibest.com.br](mailto:juli_souza@ibest.com.br)

**Sucerquia Rendonn, Paula Andréa**

Universidade de Guarulhos - Departamento de  
Geociências  
Praça Teresa Cristina 01, Centro  
07023-070 - Guarulhos - SP

**Brasil**

[psucerquia@igc.usp.br](mailto:psucerquia@igc.usp.br)

**Tavares, Tatiane Marinho Vieira**

[tatipaleo@yahoo.com.br](mailto:tatipaleo@yahoo.com.br)

**Tokutake, Lúcio Riogi**

PETROBRAS - Departamento de Exploração, Setor de  
Sedimentologia e Estratigrafia  
Av. Fernando Ferrari 1000, Bairro Goiabeiras  
29056-260 - Vitória - ES

**Brasil**

[tokutake@petrobras.com.br](mailto:tokutake@petrobras.com.br)

**Toledo, Mauro Bevilacqua de**

Universidade Fluminense - Departamento de Geologia,  
Instituto de Geociências, Grupo de Paleoecologia  
Tropical (PAETRO)

Av. Gal. Milton Tavares de Souza, s/ n.º, 4º andar,  
Gragoata  
24.210-346 - Niterói - RJ

**Brasil**

[mtoledo@igeo.uff.br](mailto:mtoledo@igeo.uff.br)

**Torgan, Lezilda Carvalho**

Fundação Zoobotânica do Rio Grande do Sul, Museu  
de Ciências Naturais - Seção de Botânica de  
Criptógamas

Rua Salvador França 1427, Jardim Botânico  
90690-000 - Porto Alegre - RS

**Brasil**

[lezilda.torgan@fzb.rs.gov.br](mailto:lezilda.torgan@fzb.rs.gov.br)



## LISTA ATUALIZADA DE ASSOCIADOS

---

**Trevisan, Cristine**

Estudiante posgrado  
Universidade do Vale do Rio dos Sinos - PPGeo -  
Paleontologia  
Avenida Unisinos 950  
93022 000 - Sao Leopoldo - Rio Grande do Sul

**Brasil**

[cristrevisan@hotmail.com](mailto:cristrevisan@hotmail.com)

**Tybusch, Graciela Pereira**

Universidade Federal do Rio Grande do Sul -  
Departamento de Paleontologia e Estratigrafia,  
Instituto de Geociências  
Av. Bento Gonçalves 9500, Agronomia  
91.509-900 - Porto Alegre - RS

**Brasil**

[gracielatybusch@yahoo.com.br](mailto:gracielatybusch@yahoo.com.br)

**Vallati, Patricia Silvina**

Universidad Nacional de la Patagonia San Juan Bosco -  
Laboratorio de Bioestratigrafía  
Ciudad Universitaria, Km 4  
9005 - Comodoro Rivadavia - Chubut

**Argentina**

[patricia.vallati@gmail.com](mailto:patricia.vallati@gmail.com)

**Vasquez F., Javier J.**

PDVSA Exploración - Lab. Geológico y Nucleotecas  
Av. Igor Rodrigues, Puerto da Cruz  
6014 - Anzoategui -

**Venezuela**

[vasquezjd@pdvsa.com](mailto:vasquezjd@pdvsa.com)

**Veiga, Edjoel Carvalho**

Universidade de Guarulhos -  
Praça Teresa Cristina s/n, Centro  
07023-070 - Guarulhos - SP

**Brasil**

[edjoel@telefonica.com.br](mailto:edjoel@telefonica.com.br)

**Vergamini, Sandra Maria**

Universidade de Caxias do Sul - Centro de Filosofia e  
Educação, Departamento de Educação  
Rua Francisco Getúlio Vargas 1130, Petrópolis  
95.070-560 - Caxias do Sul - RS

**Brasil**

[smvergam@ucs.br](mailto:smvergam@ucs.br)

**Vergel, Maria del Milagro**

Universidad Nacional de Tucuman - Facultad de  
Ciencias Naturales  
Miguel Lillo 205  
4000 - San Miguel de Tucumán - Tucumán

**Argentina**

[maverge@csnat.unt.edu.ar](mailto:maverge@csnat.unt.edu.ar)

**Vier Fischer, Tiago**

Universidade Federal do Rio Grande do Sul -  
Departamento de Paleontologia e Estratigrafia,  
Instituto de Geociências  
Av. Bento Gonçalves 9500, Agronomia  
91.509-900 - Porto Alegre - RS

**Brasil**

[fischer.tiago@gmail.com](mailto:fischer.tiago@gmail.com)

**Villar de Seoane, Liliana Mónica**

Profesional  
Paleobotanica  
Museo Argentino de Ciencias Naturales "B. Rivadavia"  
- Paleobotánica  
Av. Angel Gallardo 470

1,405 - Ciudad A. De Buenos Aires - Buenos Aires

**Argentina**

[lilianaseo@yahoo.com.ar](mailto:lilianaseo@yahoo.com.ar)

**Wilberger, Thièrs Porfírio**

Universidade Vale do Rio dos Sinos - Departamento de  
Geociências, LaVIGEA  
Av. Unisinos 950, Cristo Rei  
930222-000 - São Leopoldo - RS

**Brasil**

[thiersw@gmail.com](mailto:thiersw@gmail.com)



Órgão oficial de divulgação da  
*Asociación Latinoamericana de Paleobotánica y Palinología*

Publicado na página <http://www.ufrgs.br/alpp>  
em 12 de noviembre de 2010.  
(Porto Alegre, Rio Grande do Sul, Brasil)